

School lestijden/omroep SHP 8 plus

OMROEP EN LESTIJD VIA DE COMPUTER

Datasheet Netwerk versie



*School-geluid systeem
voor uw school zonder
communicatie*



Efficiënte interne organisatie begint bij optimale communicatie

Technische gegevens

- ◆ Interne klok met internet synchronisatie
- ◆ 8 groepen indeling, uitbreidbaar tot max. 120
- ◆ Keuze uit diverse lestijd signalen
- ◆ Uitsluiting omroep/lestijd examens
- ◆ Algemene en groepsomroep
- ◆ Voortoon bij algemene omroep
- ◆ Muziek mogelijkheid via externe geluidsbron
- ◆ Ondersteuning calamiteiten signaal
- ◆ Koppeling via netwerk of RS 232
- ◆ Aansluitmogelijkheid van max. 4 computers
- ◆ Scherm 15,6 inch, 2 com poorten
- ◆ USB poorten en flash HD 128 Gb
- ◆ Resolutie 1366 x 768, touch screen
- ◆ Intel® Celeron® processorfamilie, 1,6 Ghz
- ◆ Windows 10 licentie,
- ◆ Intern geheugen 4 Gb uitbreidbaar naar 8 Gb
- ◆ Bureau model, maten 28,5 x 247 x 377,5 mm
- ◆ Inclusief netadapter en zwanehalsmicrofoon.

SHP-8^{plus} installatie

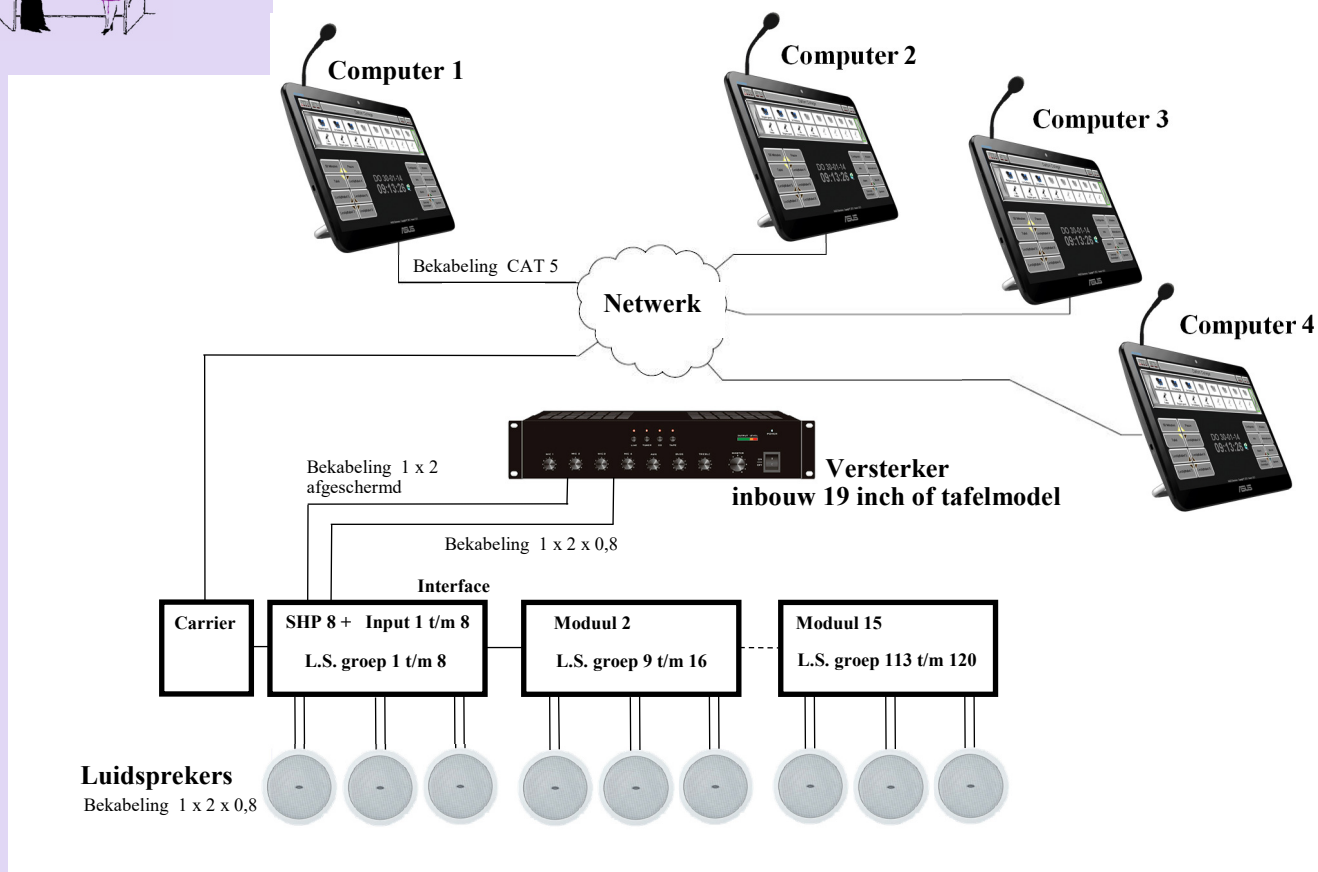
Het systeem bestaat uit: computer, software, centrale in behuizing en luidsprekers. Vanuit de computer brengt u verbinding tot stand met één of meerdere luidsprekers. Snel en verstaanbaar mededelingen doorgeven in het gehele of gedeeltelijke schoolcomplex is met de software eenvoudig te realiseren. De software biedt programmeerbare lesroosters, door synchronisatie van de klok via het internet of als optie ingebouwde DCF ontvanger, klinkt het lesroostersignaal altijd exact op tijd.



Software SHP 8^{plus}



Systeme overzicht SHP 8^{plus} netwerk



Technische gegevens netwerk touchscreen computer:

- IP adres.
 - Subnetmask.
 - Gateway.
 - DNS (indien nodig).
- Internet toegang t.b.v. klok synchronisatie
 Poort 123 UDP open zetten t.b.v. klok synchronisatie (NTP).
 Teamviewer (voor ondersteuning op afstand indien toegestaan).

Gebruikte default poorten : (indien van toepassing).

Server applicatie data 42000 TCP.
 Client applicatie data 43000 TCP
 Audio stream 3030 UDP.

- Lestijden roosters aanleveren.
- Per lestijd opgeven op welke dagen van de week deze actief moeten zijn.
- Per lestijd of omroep opgeven welke groep(en) geactiveerd moeten worden bij omroep en/of lestijdsignalen.

Technische gegevens interface kast:

- IP adres.
- Subnetmask.
- Gateway.
- Gebruikte default poorten: (indien van toepassing).
- Data 44000 TCP.
- Audio stream 3030 UDP.

Software

Dit software pakket is ook te installeren op bestaande computers in een netwerk.



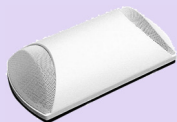
Radonstraat 179
 2718 SV Zoetermeer
 Tel.: +31(0)79 3617555
 Fax.: +31(0)79 3619555
 Email verkoop@hagoelectronics.com
 www.hagoelectronics.com



Plafond lokaal luidspreker, type T 105



Wand lokaal luidspreker, type CP 6 T



Wand gang luidspreker, type CP 66 T



Buiten hoorn luidspreker, type HP serie



Hang luidspreker, type PS 6 LT